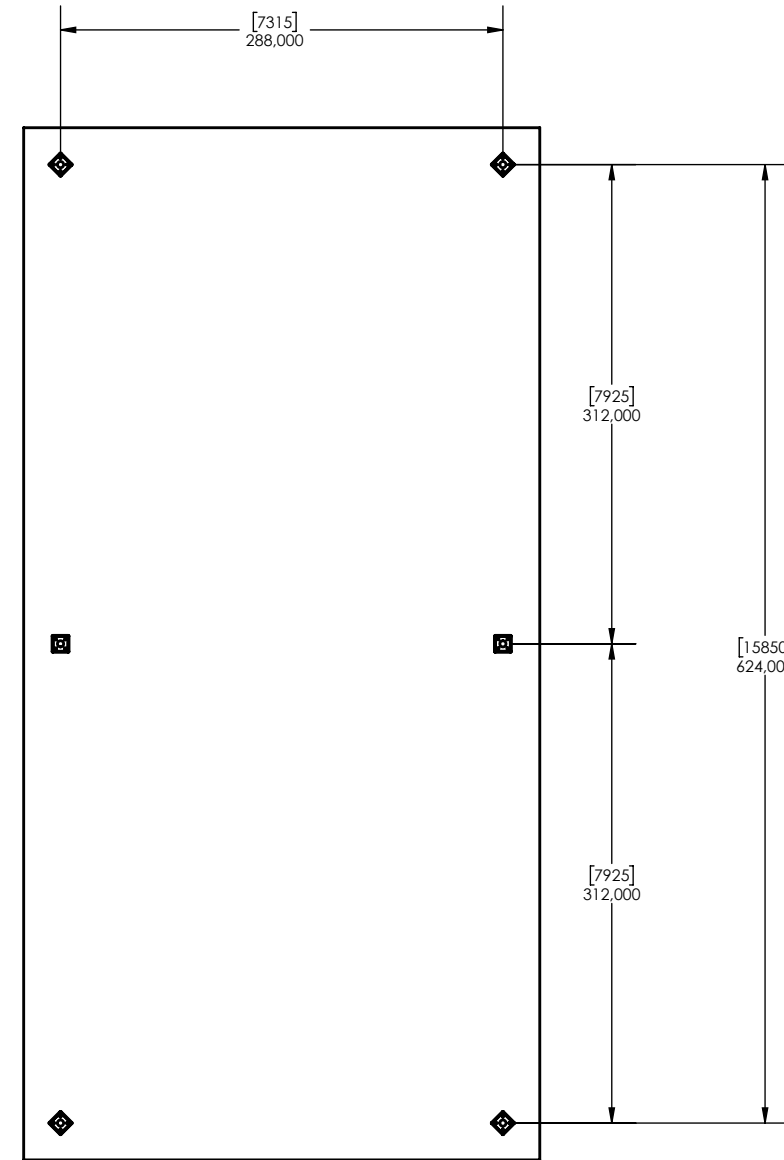
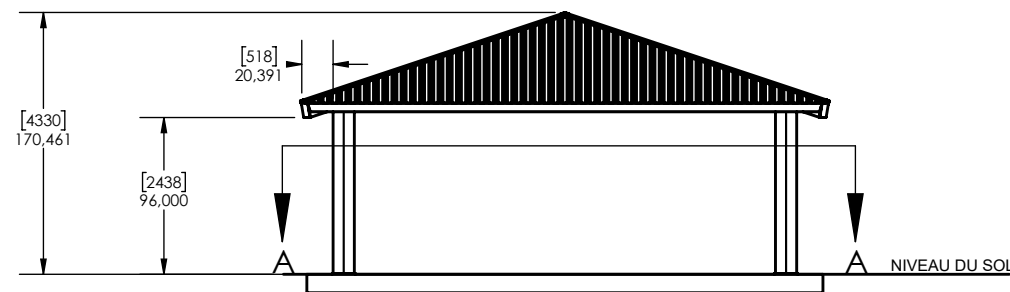


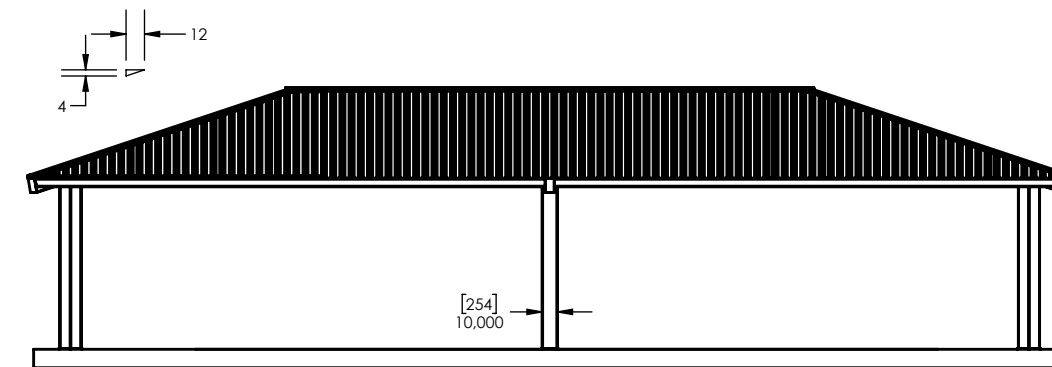
1 PLAN



A COUPE A-A



2 ÉLÉVATION



3 PROFILE

**NOTES:**

- DIMENSIONS EN POUÇES (MM)
- LES TUBES D'ACIERS RESPECTENT LA NORME A500
- LES PLAQUES D'ACIERS RESPECTENT LA NORME 44W
- SOUDURE EFFECTUÉE SELON LA NORME CSA W47.1
- LES BOULONS D'ASSEMBLAGES SONT EN ACIER GALVANISÉ QUI RESPECTE LA NORME A325 ET INVISIBLES AUX RACCORDEMENTS
- LES ANCRAGES SONT CONFORMES À LA NORME G40.20.300W (A307)
- LES POUTRES ET POTEAUX EN TUBULAIRES D'ACIERS SONT NETTOYÉS, DÉGRAISSÉ, RINCÉ PUIS TRAITÉ CHIMIQUEMENT POUR AMÉLIORER L'ADHÉRENCE.
- LES POUTRES ET POTEAUX EN TUBULAIRES D'ACIERS SONT RECOUVERTES D'UN PRIMER ZINC TYPE TRUZINC 7520-70138 PUIS D'UNE PEINTURE POUVRE POLYESTER SUPER DURABLE.
- LA COUVERTURE DU TOIT EST FAIT D'UNE TÔLE D'ACIER GALVANISÉ 24ga PRÉ-PEINT, MODÈLE 36-150A DE REVÊTEMENT LUSSIER (ÉQUIVALENT HR-36)

COULEUR:  
TOITURE:  
STRUCTURE :

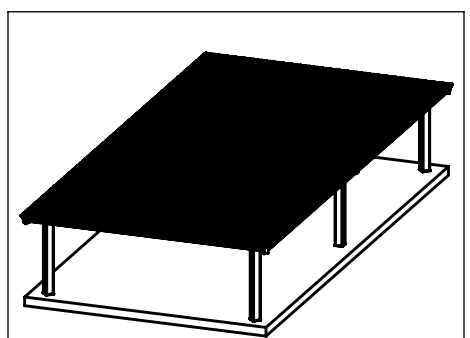


PROJET:

CLIENT:

TITRE: ABRI RECTANGULAIRE CLASSIQUE 28' X 56'

DATE: 4 décembre 2024



DESSINÉ PAR: CESTRAL INC.

ÉCHELLE: 1:125      FORMAT PAPIER: 11 X 17

PLAN ARCHITECTURE

NO. DESSIN: AR03-28x56

1 de 1