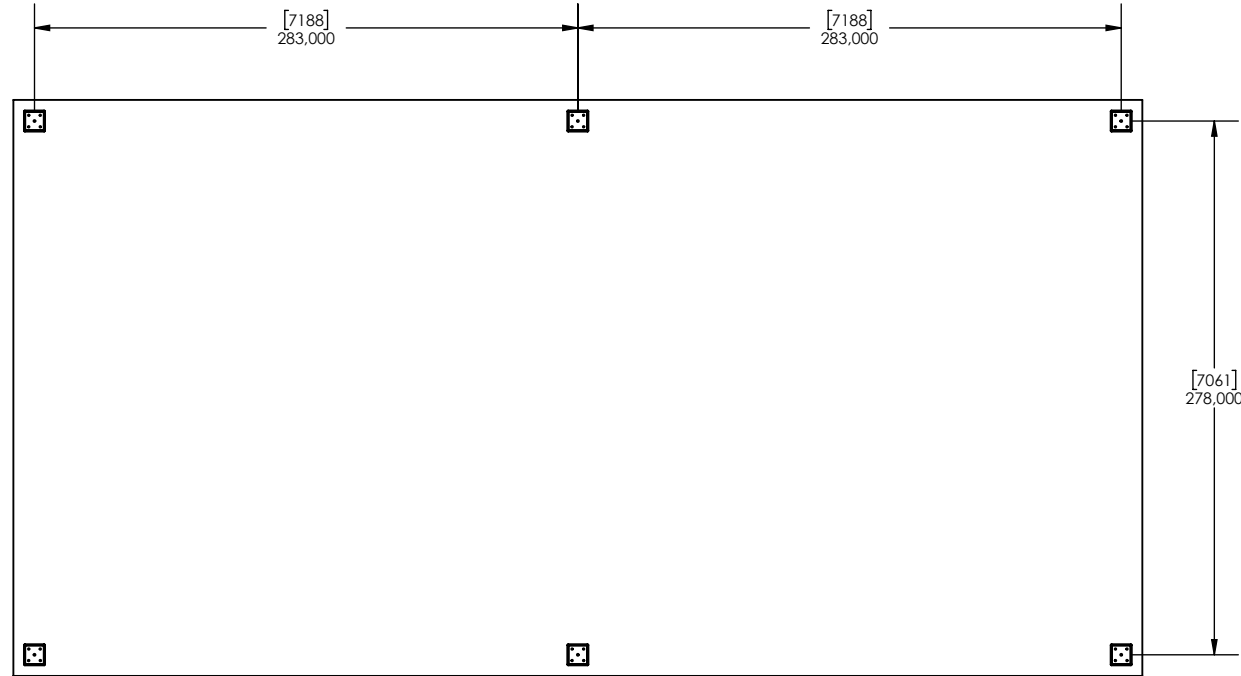
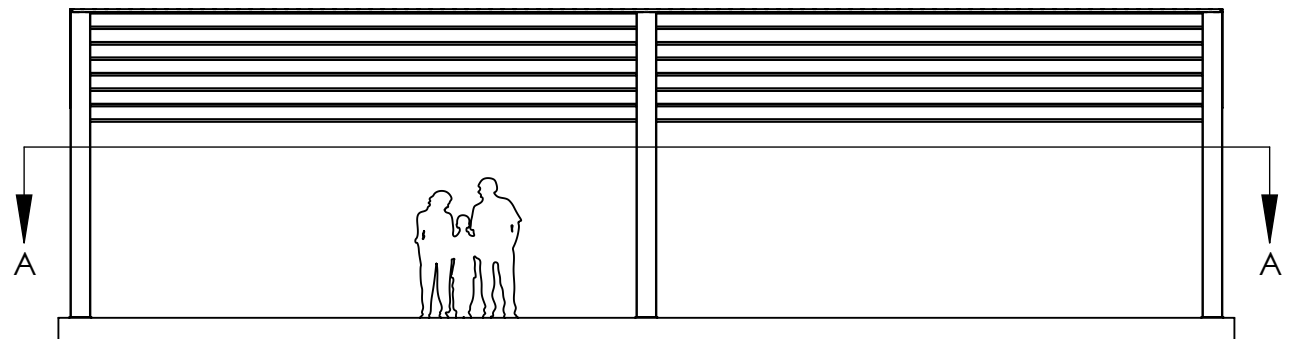


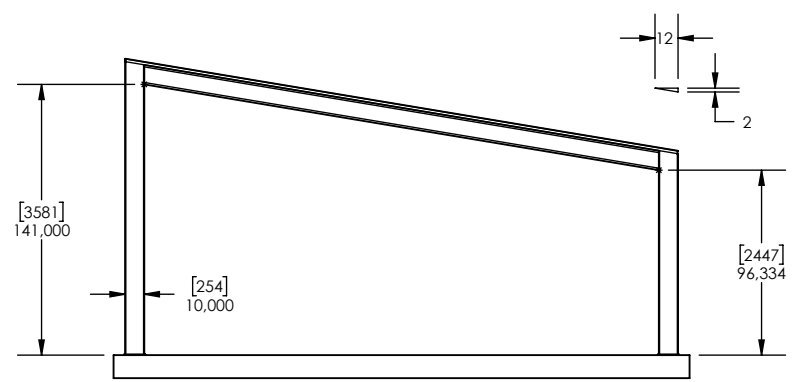
1 PLAN



A
1 COUPE A-A



2 ÉLÉVATION

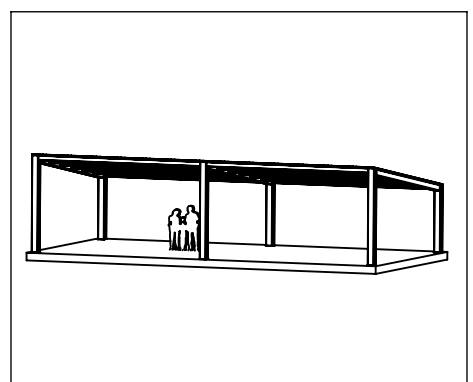


3 PROFILE

- NOTES:**
- DIMENSIONS EN POUCES (MM)
 - LES TUBES D'ACIERS RESPECTENT LA NORME A500
 - LES PLAQUES D'ACIERS RESPECTENT LA NORME 44W
 - SOUDURE EFFECTUÉE SELON LA NORME CSA W47.1
 - LES BOULONS D'ASSEMBLAGES SONT EN ACIER GALVANISÉ QUI RESPECTE LA NORME A325 ET INVISIBLES AUX RACCORDEMENTS
 - LES ANCRAGES SONT CONFORMES À LA NORME G40.20.300W (A307)
 - LES POUTRES ET POTEAUX EN TUBULAIRES D'ACIERS SONT NETTOYÉS, DÉGRAISSÉ, RINCÉ PUIS TRAITÉ CHIMIQUEMENT POUR AMÉLIORER L'ADHÉRENCE.
 - LES POUTRES ET POTEAUX EN TUBULAIRES D'ACIERS SONT RECOUVERTES D'UN PRIMER ZINC TYPE TRUZINC 7520-70138 PUIS D'UNE PEINTURE POUVRE POLYESTER SUPER DURABLE.
 - LA COUVERTURE DU TOIT EST FAIT D'UNE TÔLE D'ACIER GALVANISÉ 26ga PRÉ-PEINT, MODÈLE 36-150A DE REVÊTEMENT LUSSIER
- COULEUR:
TOITURE:
STRUCTURE :



PROJET:
CLIENT:
TITRE: ABRI RECTANGULAIRE MODERNE 24' X 48'
DATE: 11 mars 2022



| | |
|-------------------------------|-------------------------------|
| DESSINÉ PAR: | CESTRAL INC. |
| ÉCHELLE: 1:100 | FORMAT PAPIER: 11 X 17 |
| PLAN ARCHITECTURE | |
| NO. DESSIN: AR01-24X48 | 1 de 1 |